

Sottozona F3
Attrezzature e servizi pubblici di
interesse urbano - territoriale
art. 52 delle N.T.A.

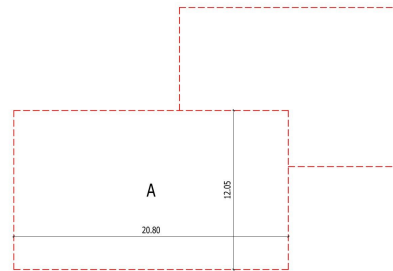
TAVOLA N° 4 - STATO DI FATTO
Calcolo delle Superfici e dei Volumi
Accertamento di conformità dello stato di fatto
scala 1 : 200

GESTIONI CULTURALI s.r.l. SOCIO UNICO
Sede Legale: Corso Umberto I n° 83 - PESCARA
Codice Fiscale 01714760681
Amm. Unico e Legale Rappresentante: Dott. Luciano CARULLO

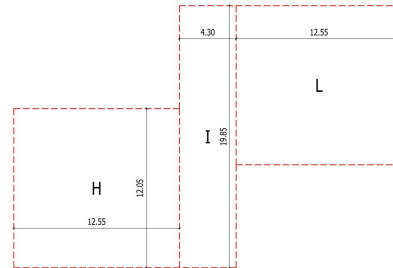
PROGETTO DI RITRUTTURAZIONE CON DEMOLIZIONE
E RICOSTRUZIONE EDIFICIO SITO NEL COMUNE
DI PESCARA - VIA MICHELANGELO

SAGOME PLANIMETRICHE
CONCESSIONE EDILIZIA N° 901/91 DEL 13.NOVEMBRE.1991

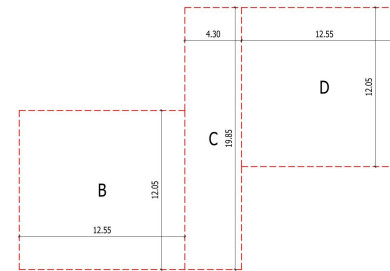
Pianta Piano Seminterrato



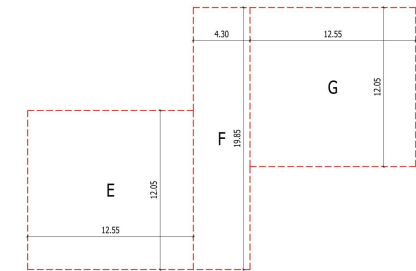
Pianta Piano Secondo



Pianta Piano Terra Rialzato

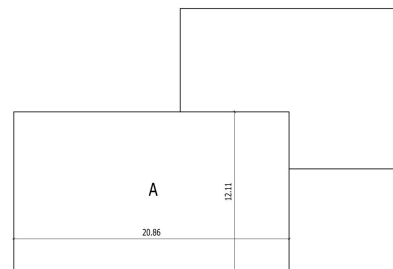


Pianta Piano Primo

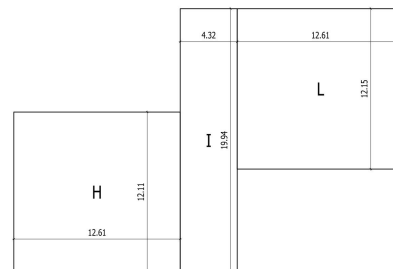


SAGOME PLANIMETRICHE E VOLUMI EDIFICIO "SANTUARIA"												
Nome	Sezione	Area	Perimetro	Volume	Superficie	Volume	Superficie	Volume	Superficie	Volume	Superficie	Volume
Area A	A	12.05	20.80	249.60	12.05	20.80	249.60	12.05	20.80	249.60	12.05	20.80
Area B	B	12.05	12.55	150.63	12.05	12.55	150.63	12.05	12.55	150.63	12.05	12.55
Area C	C	12.05	19.85	239.09	12.05	19.85	239.09	12.05	19.85	239.09	12.05	19.85
Area D	D	12.05	12.55	150.63	12.05	12.55	150.63	12.05	12.55	150.63	12.05	12.55
Area E	E	12.05	12.55	150.63	12.05	12.55	150.63	12.05	12.55	150.63	12.05	12.55
Area F	F	12.05	19.85	239.09	12.05	19.85	239.09	12.05	19.85	239.09	12.05	19.85
Area G	G	12.05	12.55	150.63	12.05	12.55	150.63	12.05	12.55	150.63	12.05	12.55
Area H	H	12.05	12.55	150.63	12.05	12.55	150.63	12.05	12.55	150.63	12.05	12.55
Area I	I	12.05	19.85	239.09	12.05	19.85	239.09	12.05	19.85	239.09	12.05	19.85
Area L	L	12.05	12.55	150.63	12.05	12.55	150.63	12.05	12.55	150.63	12.05	12.55
Totale												

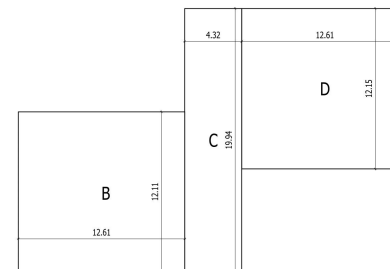
Pianta Piano Seminterrato



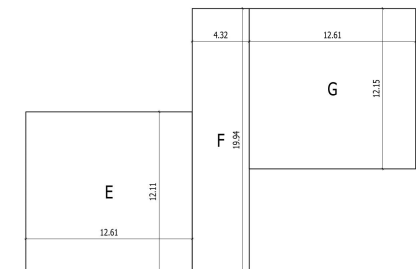
Pianta Piano Secondo



Pianta Piano Terra Rialzato



Pianta Piano Primo

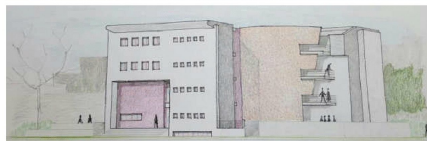


SAGOME PLANIMETRICHE E VOLUMI EDIFICIO "SANTUARIA"												
Nome	Sezione	Area	Perimetro	Volume	Superficie	Volume	Superficie	Volume	Superficie	Volume	Superficie	Volume
Area A	A	12.11	20.86	250.60	12.11	20.86	250.60	12.11	20.86	250.60	12.11	20.86
Area B	B	12.11	12.61	153.73	12.11	12.61	153.73	12.11	12.61	153.73	12.11	12.61
Area C	C	12.11	19.94	240.98	12.11	19.94	240.98	12.11	19.94	240.98	12.11	19.94
Area D	D	12.11	12.61	153.73	12.11	12.61	153.73	12.11	12.61	153.73	12.11	12.61
Area E	E	12.11	12.61	153.73	12.11	12.61	153.73	12.11	12.61	153.73	12.11	12.61
Area F	F	12.11	19.94	240.98	12.11	19.94	240.98	12.11	19.94	240.98	12.11	19.94
Area G	G	12.11	12.61	153.73	12.11	12.61	153.73	12.11	12.61	153.73	12.11	12.61
Area H	H	12.11	12.61	153.73	12.11	12.61	153.73	12.11	12.61	153.73	12.11	12.61
Area I	I	12.11	19.94	240.98	12.11	19.94	240.98	12.11	19.94	240.98	12.11	19.94
Area L	L	12.11	12.61	153.73	12.11	12.61	153.73	12.11	12.61	153.73	12.11	12.61
Totale												

SAGOME PLANIMETRICHE			
Nome	Sezione	Area	Volume
Area A	A	12.11	20.86
Area B	B	12.11	12.61
Area C	C	12.11	19.94
Area D	D	12.11	12.61
Area E	E	12.11	12.61
Area F	F	12.11	19.94
Area G	G	12.11	12.61
Area H	H	12.11	12.61
Area I	I	12.11	19.94
Area L	L	12.11	12.61
Totale			

DETERMINAZIONE DELLA SUPERFICIE REALIZZABILE	
superficie catastale di proprietà	mq. 3216,00
indice di utilizzazione fondiaria	mq./mq. 0,60
superficie realizzabile: 3.216,00 mq. X 0,6 mq./mq. =	mq. 1929,60
superficie Stato di fatto	mq. 1428,79
superficie Concessione Edilizia n° 901/91 del 13.11.1991	mq. 1414,07
superficie superficie oggetto di "Sanatoria"	mq. 14,72

Schizzi di studio



SAGOME PLANIMETRICHE
STATO DI FATTO